

Manual de service pentru Dell™ Inspiron™ 1090

[Înainte de a începe](#)

[Panoul de service](#)

[Tastatura](#)

[Ansamblul zonei de sprijin pentru mâini](#)

[Baterie](#)

[Modul de memorie](#)

[Conectorul pentru adaptorul de c.a](#)

[Ventilator și ansamblu radiator procesor](#)

[Mini-cardurile wireless](#)

[Ansamblu unitate de hard disk](#)

[Bateria tip monedă](#)

[Afișajul](#)

[Placă senzor lumină ambientală](#)

[Modulul camerei](#)


[Placa de sistem](#)


[Capace conectori](#)

[Boxele](#)

[Reprogramarea sistemului BIOS](#)

Note, atenționări și avertismente

 **NOTĂ:** O NOTĂ indică informații importante care vă ajută să optimizați utilizarea computerului.

 **ATENȚIE:** O ATENȚIONARE indică un pericol potențial de deteriorare a componentelor hardware sau de pierdere a datelor dacă nu sunt urmate instrucțiunile.

 **AVERTISMENT:** Un AVERTISMENT indică un pericol potențial de deteriorare a bunurilor, de vătămare corporală sau de deces.

Informațiile din acest document pot fi modificate fără notificare.

© 2010 Dell Inc. Toate drepturile rezervate.

Mărcile comerciale utilizate în acest text: Dell™ și logo-ul DELL, respectiv Inspiron™ sunt mărci comerciale ale Dell Inc.; Microsoft®, Windows®, și logo-ul butonului de start Windows sunt fie mărci comerciale, fie mărci comerciale înregistrate ale Microsoft Corporation în Statele Unite și/sau în alte țări.

Este strict interzisă reproducerea sub orice formă a acestor materiale, fără autorizația scrisă a Dell Inc.

Model de reglementare: P08T

Tip de reglementare: P08T001

Noiembrie 2010

Rev. A00

[Înapoi la Cuprins](#)

Placă senzor lumină ambientă

Manual de service pentru Dell™ Inspiron™ 1090

- [Scoaterea plăcii senzorului de lumină ambientă](#)
- [Remontarea plăcii senzorului de lumină ambientă](#)

⚠ AVERTISMENT: Înainte de a efectua lucrări în interiorul computerului citiți instrucțiunile de siguranță livrate împreună cu computerul. Pentru informații suplimentare despre cele mai bune practici privind siguranța, consultați pagina de start privind conformitatea cu reglementările, la adresa www.dell.com/regulatory_compliance.

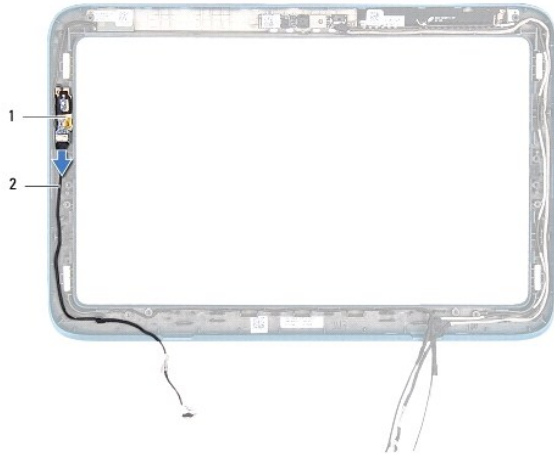
⚠ ATENȚIE: Reparațiile la computerul dvs. trebuie să fie efectuate numai de un tehnician de service autorizat. Deteriorările datorate lucrărilor de service neautorizate de către Dell™ nu sunt acoperite de garanție.

⚠ ATENȚIE: Pentru a evita descărcarea electrostatică, conectați-vă la împământare utilizând o brățară antistatică sau atingând periodic o suprafață metalică nevopsită (cum ar fi un conector de pe computerul dvs.).

⚠ ATENȚIE: Pentru a preveni deteriorarea plăcii de sistem, scoateți bateria principală (consultați [Înlăturarea bateriei](#)) înainte de a efectua lucrări în interiorul computerului.

Scoaterea plăcii senzorului de lumină ambientă

1. Urmăriți instrucțiunile din [Înainte de a începe](#).
2. Scoateți panoul de service (consultați [Scoaterea panoului de service](#)).
3. Scoateți tastatura (consultați [Scoaterea tastaturii](#)).
4. Scoateți ansamblul zonei de sprijin pentru mâini (consultați [Scoaterea ansamblului zonei de sprijin pentru mâini](#)).
5. Scoateți bateria (consultați [Înlăturarea bateriei](#)).
6. Înlăturați modulul de memorie (consultați [Înlăturarea modulului de memorie](#)).
7. Scoateți ansamblul afișajului (consultați [Scoaterea ansamblului de afișaj](#)).
8. Înlăturați capacele de balama (consultați [Demontarea capacelor de balama](#)).
9. Scoateți cadrul afișajului (consultați [Scoaterea ramei afișajului](#)).
10. Scoateți balamalele afișajului (consultați [Scoaterea balamalelor afișajului](#)).
11. Scoateți panoul afișajului (consultați [Scoaterea panoului de afișare](#)).
12. Deconectați cablul senzorului de lumină ambientă de la conectorul de pe placa senzorului de lumină ambientă.
13. Scoateți placa senzorului de lumină ambientă din ansamblul afișajului.



1	placă senzor lumină ambientă	2	cablu senzor lumină ambientă
---	------------------------------	---	------------------------------

Remontarea plăcii senzorului de lumină ambientă

1. Urmăți instrucțiunile din [Înainte de a începe](#).
2. Aliniați placa senzorului de lumină ambientă cu piciorul de aliniere și amplasați-o în poziția corectă.
3. Conectați cablul senzorului de lumină ambientă la conectorul de pe placa senzorului de lumină ambientă.
4. Remontați panoul afișajului (consultați [Remontarea panoului afișajului](#)).
5. Remontați balamalele afișajului (consultați [Remontarea balamalelor afișajului](#)).
6. Remontați cadrul afișajului (consultați [Remontarea cadrului afișajului](#)).
7. Remontați capacele de balama (consultați [Remontarea capacelor de balama](#)).
8. Remontați ansamblul afișajului (consultați [Remontarea ansamblului de afișaj](#)).
9. Remontați modulul de memorie (consultați [Înlocuirea modulului de memorie](#)).
10. Remontați bateria (consultați [Înlocuirea bateriei](#)).
11. Remontați ansamblul zonei de sprijin pentru mâini (consultați [Remontarea ansamblului zonei de sprijin pentru mâini](#)).
12. Remontați tastatura (consultați [Remontarea tastaturii](#)).
13. Remontați panoul de service (consultați [Remontarea panoului de service](#)).

⚠ ATENȚIE: Înainte de a porni computerul, remontați toate șuruburile și asigurați-vă că nu rămâne niciun șurub rătăcit în interiorul computerului. În caz contrar, pot rezulta deteriorări ale computerului.

[Înapoi la Cuprins](#)

[Înapoi la Cuprins](#)

Baterie

Manual de service pentru Dell™ Inspiron™ 1090

- [Înlăturarea bateriei](#)
- [Înlocuirea bateriei](#)

⚠ AVERTISMENT: Înainte de a efectua lucrări în interiorul computerului citiți instrucțiunile de siguranță livrate împreună cu computerul. Pentru informații suplimentare despre cele mai bune practici privind siguranța, consultați pagina de start privind conformitatea cu reglementările, la adresa www.dell.com/regulatory_compliance.

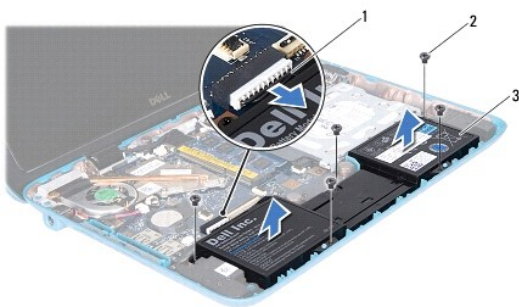
⚠ ATENȚIE: Reparațiile la computerul dvs. trebuie să fie efectuate numai de un tehnician de service autorizat. Deteriorările datorate lucrărilor de service neautorizate de către Dell™ nu sunt acoperite de garanție.

⚠ ATENȚIE: Pentru a evita descărcarea electrostatică, conectați-vă la împământare utilizând o brățară antistatică sau atingând periodic o suprafață metalică nevopsită (cum ar fi un conector de pe computerul dvs.).

⚠ ATENȚIE: Pentru a evita deteriorarea computerului, utilizați exclusiv baterii concepute pentru acest model de computer Dell. Nu utilizați baterii concepute pentru alte computere Dell.

Înlăturarea bateriei

1. Urmați instrucțiunile din [Înainte de a începe](#).
2. Scoateți panoul de service (consultați [Scoaterea panoului de service](#)).
3. Scoateți tastatura (consultați [Scoaterea tastaturii](#)).
4. Scoateți ansamblul zonei de sprijin pentru mâini (consultați [Scoaterea ansamblului zonei de sprijin pentru mâini](#)).
5. Deconectați cablul bateriei de la conectorul de pe placa de sistem.
6. Scoateți cele cinci șuruburi care fixează bateria pe baza calculatorului.
7. Ridicați bateria de pe baza computerului.



1	cablu baterie	2	șuruburi (5)
3	baterie		

Înlocuirea bateriei

1. Urmați instrucțiunile din [Înainte de a începe](#).
2. Amplasați bateria pe baza computerului și aliniați-o cu orificiile șuruburilor de pe baza computerului.

3. Remontați cele cinci șuruburi care fixează bateria pe baza calculatorului.
4. Conectați cablul bateriei la conectorul de pe placa de sistem.
5. Remontați ansamblul zonei de sprijin pentru mâini (consultați [Remontarea ansamblului zonei de sprijin pentru mâini](#)).
6. Remontați tastatura (consultați [Remontarea tastaturii](#)).
7. Remontați panoul de service (consultați [Remontarea panoului de service](#)).

⚠ ATENȚIE: Înainte de a porni computerul, remontați toate șuruburile și asigurați-vă că nu rămâne niciun șurub rătăcit în interiorul computerului. În caz contrar, pot rezulta deteriorări ale computerului.

[Înapoi la Cuprins](#)

[Înapoi la Cuprins](#)

Înainte de a începe

Manual de service pentru Dell™ Inspiron™ 1090

- [Instrumente recomandate](#)
- [Oprirea computerului](#)
- [Înainte de a efectua lucrări în interiorul computerului](#)

Acest document oferă proceduri privind scoaterea și instalarea componentelor în computerul dvs. Doar dacă nu există alte specificații, fiecare procedură presupune existența următoarelor condiții:


- 1 Ați parcurs pașii din [Oprirea computerului](#) și din [Înainte de a efectua lucrări în interiorul computerului](#).
- 1 Ați citit informațiile de siguranță livrate împreună cu computerul.
- 1 O componentă poate fi remontată sau - dacă este achiziționată separat - instalată prin efectuarea procedurilor de scoatere în ordine inversă.


Instrumente recomandate

Procedurile din acest document pot necesita următoarele instrumente:

- 1 Șurubelniță mică cu vârful lat
- 1 Șurubelniță Phillips
- 1 Șift de plastic
- 1 Program executabil de actualizare a sistemului BIOS, disponibil la adresa support.dell.com


Oprirea computerului

 **ATENȚIE:** Pentru a evita pierderea datelor, salvați și închideți toate fișierele deschise și ieșiți din toate programele deschise înainte să opriți computerul.


1. Salvați și închideți toate fișierele deschise și ieșiți din toate programele deschise.
2. Pentru a închide sistemul de operare, faceți clic pe **Start**  și apoi faceți clic pe **Shut Down** (Închidere).
3. Asigurați-vă că ați oprit computerul. În cazul în care computerul nu s-a oprit automat la închiderea sistemului de operare, apăsați și țineți apăsat butonul de alimentare până când computerul se oprește.


Înainte de a efectua lucrări în interiorul computerului


Utilizați următoarele instrucțiuni de siguranță pentru a vă proteja computerul împotriva eventualelor deteriorări și a vă asigura siguranța personală.

 **AVERTISMENT:** **Înainte de a efectua lucrări în interiorul computerului citiți** instrucțiunile de siguranță livrate împreună cu computerul. Pentru informații suplimentare despre cele mai bune practici privind siguranța, consultați pagina de start privind conformitatea cu reglementările, la adresa www.dell.com/regulatory_compliance.

 **ATENȚIE:** Pentru a evita descărcarea electrostatică, conectați-vă la împământare utilizând o brățară antistatică sau atingând periodic o suprafață metalică nevopsită (cum ar fi un conector de pe computerul dvs.).

 **ATENȚIE:** Manipulați componentele și cardurile cu grijă. Nu atingeți componentele sau contactele de pe un card. Prindeți un card de margine sau de suportul de montare metalic. Prindeți o componentă, cum ar fi un procesor, de margini, nu de pini.

 **ATENȚIE:** Reparațiile la computerul dvs. trebuie să fie efectuate numai de un tehnician de service autorizat. Deteriorările datorate lucrărilor de service neautorizate de către Dell™ nu sunt acoperite de garanție.

 **ATENȚIE:** Atunci când deconectați un cablu, trageți de conectorul său sau de lamela de tragere și nu de cablul propriu-zis. Unele cabluri au conectori cu lamele de fixare; dacă deconectați acest tip de cablu, apăsați pe lamelele de fixare înainte de a deconecta cablul. În timp ce separați conectorii, țineți-i aliniați drept pentru a evita îndoirea pinilor conectorilor. De asemenea, înainte să conectați un cablu, asigurați-vă că ambii conectori sunt orientați și aliniați corect.

 **ATENȚIE:** Pentru a evita deteriorarea computerului urmați pașii de mai jos înainte de a efectua lucrări în interiorul computerului.

1. Asigurați-vă că suprafața de lucru este plană și curată pentru a preveni zgârierea capacului computerului.

2. Închideți computerul (consultați [Oprirea computerului](#)) și toate dispozitivele atașate.
3. Deconectați computerul și toate dispozitivele atașate de la prizele electrice.
4. Deconectați toate dispozitivele atașate de la computer.
5. Deschideți calculatorul și apăsați butonul de pornire pentru a împământa placa de sistem.

⚠ ATENȚIE: Înainte de a atinge orice componentă din interiorul computerului, asigurați împământarea atingând o suprafață metalică nevopsită, cum ar fi metalul din partea din spate a computerului. În timp ce lucrați, atingeți periodic o suprafață de metal nevopsită pentru a disipa electricitatea statică ce ar putea dăuna componentelor interne.

[Înapoi la Cuprins](#)

[Înapoi la Cuprins](#)

Reprogramarea sistemului BIOS

Manual de service pentru Dell™ Inspiron™ 1090

Este posibil ca sistemul BIOS să necesite actualizarea atunci când o actualizare este disponibilă sau când înlocuiți placa de sistem. Pentru a actualiza sistemul BIOS:

1. Porniți computerul.
2. Accesați support.dell.com/support/downloads.
3. Localizați fișierul de actualizare a sistemului BIOS pentru computerul dvs.:


 **NOTĂ:** Eticheta de service a computerului dvs. se află pe o etichetă aflată pe partea inferioară a computerului.

Dacă dețineți eticheta de service a computerului:

- a. Faceți clic pe **Enter a Tag** (Introducere etichetă).
- b. Introduceți eticheta de service a computerului în câmpul **Enter a Service Tag** (Introducere etichetă de service); , faceți clic pe **Go** (Salt la) și treceți la [Etapa 4](#).

Dacă nu dețineți eticheta de service a computerului:

- a. Faceți clic pe **Select Model** (Selectare model).
- b. Selectați tipul de produs din lista **Select Your Product Family** (Selectare familie de produse).
- c. Selectați marca produsului din lista **Select Your Product Line** (Selectare linie de produse).
- d. Selectați numărul modelului de produs din lista **Select Your Product Model** (Selectare model produs).

 **NOTĂ:** Dacă ați ales alt model și doriți să reluați, faceți clic pe **Start Over** (Repornire) în partea din dreapta sus a meniului.

- e. Faceți clic pe **Confirm** (Confirmare).

4. Pe ecran va apărea o listă de rezultate. Faceți clic pe **BIOS**.
5. Faceți clic pe **Download Now** (Descărcare acum) pentru a descărca cel mai recent fișier BIOS. Apare fereastra **File Download** (Descărcare fișier).
6. Faceți clic pe **Save** (Salvare) pentru a salva fișierul pe desktop. Fișierul se descarcă pe desktopul dvs.
7. Faceți clic pe **Close** (Închidere) dacă se afișează fereastra **Download Complete** (Descărcare terminată). Pictograma fișierului apare pe desktopul dvs. și este denumită la fel ca fișierul de actualizare a sistemului BIOS descărcat.
8. Faceți dublu clic pe pictograma fișierului de pe desktop și urmați instrucțiunile de pe ecran.

[Înapoi la Cuprins](#)

[Înapoi la Cuprins](#)

Modulul camerei

Manual de service pentru Dell™ Inspiron™ 1090

- [Scoaterea modului camerei](#)
- [Remontarea modului camerei](#)

⚠ AVERTISMENT: Înainte de a efectua lucrări în interiorul computerului citiți instrucțiunile de siguranță livrate împreună cu computerul. Pentru informații suplimentare despre cele mai bune practici privind siguranța, consultați pagina de start privind conformitatea cu reglementările, la adresa www.dell.com/regulatory_compliance.

⚠ ATENȚIE: Reparațiile la computerul dvs. trebuie să fie efectuate numai de un tehnician de service autorizat. Deteriorările datorate lucrărilor de service neautorizate de către Dell™ nu sunt acoperite de garanție.

⚠ ATENȚIE: Pentru a evita descărcarea electrostatică, conectați-vă la împământare utilizând o brățară antistatică sau atingând periodic o suprafață metalică nevopsită (cum ar fi un conector de pe computerul dvs.).

⚠ ATENȚIE: Pentru a preveni deteriorarea plăcii de sistem, scoateți bateria principală (consultați [Înlăturarea bateriei](#)) înainte de a efectua lucrări în interiorul computerului.

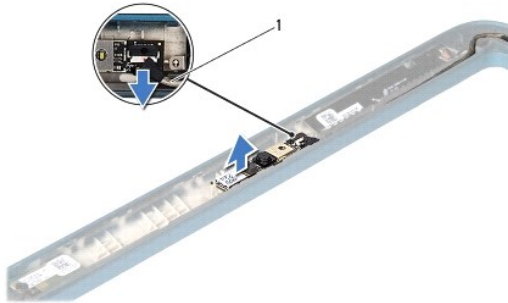
Scoaterea modului camerei

1. Urmăți instrucțiunile din [Înainte de a începe](#).
2. Scoateți panoul de service (consultați [Scoaterea panoului de service](#)).
3. Scoateți tastatura (consultați [Scoaterea tastaturii](#)).
4. Scoateți ansamblul zonei de sprijin pentru mâini (consultați [Scoaterea ansamblului zonei de sprijin pentru mâini](#)).
5. Scoateți bateria (consultați [Înlăturarea bateriei](#)).
6. Înlăturați modulul de memorie (consultați [Înlăturarea modului de memorie](#)).
7. Scoateți ansamblul afișajului (consultați [Scoaterea ansamblului de afișaj](#)).
8. Înlăturați capacele de balama (consultați [Demontarea capacelor de balama](#)).
9. Scoateți cadrul afișajului (consultați [Scoaterea ramei afișajului](#)).
10. Scoateți balamalele afișajului (consultați [Scoaterea balamalelor afișajului](#)).
11. Scoateți panoul afișajului (consultați [Scoaterea panoului de afișare](#)).



1 modul cameră

12. Rețineți traseul cablului camerei și deconectați cablul de la conectorul aflat pe modulul camerei.
13. Ridicați modulul camerei din ansamblul afișajului.



1 cablu cameră

Remontarea modului camerei

1. Urmați instrucțiunile din [Înainte de a începe](#).
2. Utilizați picioarele de aliniere de pe ansamblul afișajului pentru a așeza modulul camerei în poziție.
3. Amplasați și conectați cablul camerei la conectorul de pe modulul camerei.
4. Remontați panoul afișajului (consultați [Remontarea panoului afișajului](#)).
5. Remontați balamalele afișajului (consultați [Remontarea balamalelor afișajului](#)).
6. Remontați cadrul afișajului (consultați [Remontarea cadrului afișajului](#)).
7. Remontați capacele de balama (consultați [Remontarea capacelor de balama](#)).
8. Remontați ansamblul afișajului (consultați [Remontarea ansamblului de afișaj](#)).
9. Remontați modulul de memorie (consultați [Înlocuirea modului de memorie](#)).
10. Remontați bateria (consultați [Înlocuirea bateriei](#)).
11. Remontați ansamblul zonei de sprijin pentru mâini (consultați [Remontarea ansamblului zonei de sprijin pentru mâini](#)).
12. Remontați tastatura (consultați [Remontarea tastaturii](#)).
13. Remontați panoul de service (consultați [Remontarea panoului de service](#)).

⚠ ATENȚIE: **Înainte de a porni computerul, remontați toate șuruburile și asigurați-vă că nu rămâne niciun șurub rătăcit în interiorul computerului. În caz contrar, pot rezulta deteriorări ale computerului.**

[Înapoi la Cuprins](#)

[Înapoi la Cuprins](#)

Bateria tip monedă

Manual de service pentru Dell™ Inspiron™ 1090

- [Îndepărtarea bateriei rotunde](#)
- [Remontarea bateriei rotunde](#)

⚠ AVERTISMENT: Înainte de a efectua lucrări în interiorul computerului citiți instrucțiunile de siguranță livrate împreună cu computerul. Pentru informații suplimentare despre cele mai bune practici privind siguranța, consultați pagina de start privind conformitatea cu reglementările, la adresa www.dell.com/regulatory_compliance.

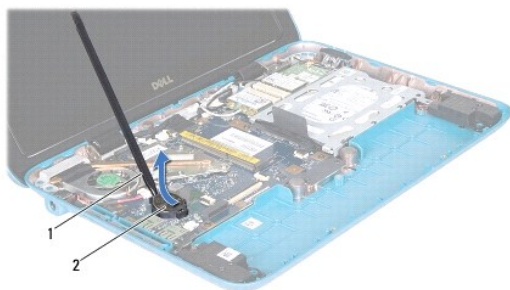
⚠ ATENȚIE: Reparațiile la computerul dvs. trebuie să fie efectuate numai de un tehnician de service autorizat. Deteriorările datorate lucrărilor de service neautorizate de către Dell™ nu sunt acoperite de garanție.

⚠ ATENȚIE: Pentru a evita descărcarea electrostatică, conectați-vă la împământare utilizând o brățară antistatică sau atingând periodic o suprafață metalică nevopsită (cum ar fi un conector de pe computerul dvs.).

⚠ ATENȚIE: Pentru a preveni deteriorarea plăcii de sistem, scoateți bateria principală (consultați [Înlăturarea bateriei](#)) înainte de a efectua lucrări în interiorul computerului.

Îndepărtarea bateriei rotunde

1. Urmați instrucțiunile din [Înainte de a începe](#).
2. Scoateți panoul de service (consultați [Scoaterea panoului de service](#)).
3. Scoateți tastatura (consultați [Scoaterea tastaturii](#)).
4. Scoateți ansamblul zonei de sprijin pentru mâini (consultați [Scoaterea ansamblului zonei de sprijin pentru mâini](#)).
5. Scoateți bateria (consultați [Înlăturarea bateriei](#)).
6. Înlăturați modulul de memorie (consultați [Înlăturarea modulului de memorie](#)).
7. Utilizați un știft din plastic pentru a desprinde bateria tip monedă din soclul bateriei de pe placa de sistem.
8. Scoateți bateria de tip monedă din locașul de pe placa de sistem.




1 știft de plastic	2 baterie rotundă
--------------------	-------------------

Remontarea bateriei rotunde

1. Urmați instrucțiunile din [Înainte de a începe](#).

2. Cu fața pozitivă în sus, fixați bateria tip monedă în soclul bateriei de pe placa de sistem.
3. Remontați modulul de memorie (consultați [Înlocuirea modulului de memorie](#)).
4. Remontați bateria (consultați [Înlocuirea bateriei](#)).
5. Remontați ansamblul zonei de sprijin pentru mâini (consultați [Remontarea ansamblului zonei de sprijin pentru mâini](#)).
6. Remontați tastatura (consultați [Remontarea tastaturii](#)).
7. Remontați panoul de service (consultați [Remontarea panoului de service](#)).

 **ATENȚIE:** Înainte de a porni computerul, remontați toate șuruburile și asigurați-vă că nu rămâne niciun șurub rătăcit în interiorul computerului. În caz contrar, pot rezulta deteriorări ale computerului.

[Înapoi la Cuprins](#)

[Înapoi la Cuprins](#)

Conectorul pentru adaptorul de c.a.

Manual de service pentru Dell™ Inspiron™ 1090

- [Scoaterea conectorului pentru adaptorul de c.a.](#)
- [Remontarea conectorului pentru adaptorul de c.a.](#)

⚠ AVERTISMENT: Înainte de a efectua lucrări în interiorul computerului citiți instrucțiunile de siguranță livrate împreună cu computerul. Pentru informații suplimentare despre cele mai bune practici privind siguranța, consultați pagina de start privind conformitatea cu reglementările, la adresa www.dell.com/regulatory_compliance.

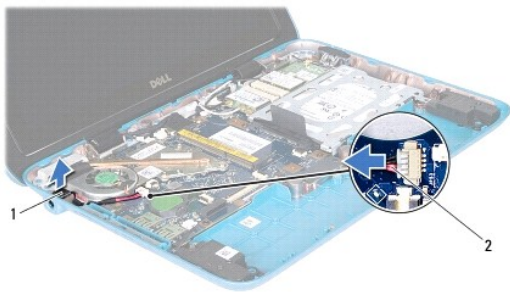
⚠ ATENȚIE: Reparațiile la computerul dvs. trebuie să fie efectuate numai de un tehnician de service autorizat. Deteriorările datorate lucrărilor de service neautorizate de către Dell™ nu sunt acoperite de garanție.

⚠ ATENȚIE: Pentru a evita descărcarea electrostatică, conectați-vă la împământare utilizând o brățară antistatică sau atingând periodic o suprafață metalică nevopsită (cum ar fi un conector de pe computerul dvs.).

⚠ ATENȚIE: Pentru a preveni deteriorarea plăcii de sistem, scoateți bateria principală (consultați [Înlăturarea bateriei](#)) înainte de a efectua lucrări în interiorul computerului.

Scoaterea conectorului pentru adaptorul de c.a.

1. Urmăriți instrucțiunile din [Înainte de a începe](#).
2. Scoateți panoul de service (consultați [Scoaterea panoului de service](#)).
3. Scoateți tastatura (consultați [Scoaterea tastaturii](#)).
4. Scoateți ansamblul zonei de sprijin pentru mâini (consultați [Scoaterea ansamblului zonei de sprijin pentru mâini](#)).
5. Scoateți bateria (consultați [Înlăturarea bateriei](#)).
6. Înlăturați modulul de memorie (consultați [Înlăturarea modulului de memorie](#)).
7. Deconectați cablul conectorului adaptorului de c.a. de la conectorul de pe placa de sistem.
8. Rețineți traseul cablului conectorului pentru adaptorul de c.a. și scoateți cablul din ghidajul de orientare.
9. Ridicați conectorul pentru adaptorul de c.a. de pe placa de sistem.



1	conector pentru adaptorul de c.a.	2	cablul conectorului pentru adaptorul de c.a.
---	-----------------------------------	---	--

Remontarea conectorului pentru adaptorul de c.a.

1. Urmăriți instrucțiunile din [Înainte de a începe](#).

2. Așezați conectorul pentru adaptorul de c.a. în baza calculatorului.
3. Poziționați cablul conectorului adaptorului de c.a. prin ghidajul de orientare.
4. Conectați cablul conectorului adaptorului de c.a. la conectorul de pe placa de sistem.
5. Remontați modulul de memorie (consultați [Înlocuirea modulului de memorie](#)).
6. Remontați bateria (consultați [Înlocuirea bateriei](#)).
7. Remontați ansamblul zonei de sprijin pentru mâini (consultați [Remontarea ansamblului zonei de sprijin pentru mâini](#)).
8. Remontați tastatura (consultați [Remontarea tastaturii](#)).
9. Remontați panoul de service (consultați [Remontarea panoului de service](#)).

⚠ ATENȚIE: Înainte de a porni computerul, remontați toate șuruburile și asigurați-vă că nu rămâne niciun șurub rătăcit în interiorul computerului. În caz contrar, pot rezulta deteriorări ale computerului.

[Înapoi la Cuprins](#)

[Înapoi la Cuprins](#)

Afișajul

Manual de service pentru Dell™ Inspiron™ 1090

- [Ansamblul afișajului](#)
- [Capace balama](#)
- [Cadrul afișajului](#)
- [Balamalele afișajului](#)
- [Panoul afișajului](#)
- [Cablul afișajului](#)

⚠ AVERTISMENT: Înainte de a efectua lucrări în interiorul computerului citiți instrucțiunile de siguranță livrate împreună cu computerul. Pentru informații suplimentare despre cele mai bune practici privind siguranța, consultați pagina de start privind conformitatea cu reglementările, la adresa www.dell.com/regulatory_compliance.

⚠ ATENȚIE: Reparațiile la computerul dvs. trebuie să fie efectuate numai de un tehnician de service autorizat. Deteriorările datorate lucrărilor de service neautorizate de către Dell™ nu sunt acoperite de garanție.

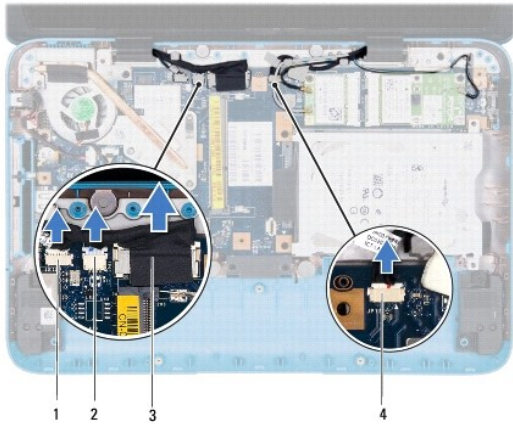
⚠ ATENȚIE: Pentru a evita descărcarea electrostatică, conectați-vă la împământare utilizând o brățară antistatică sau atingând periodic o suprafață metalică nevopsită (cum ar fi un conector de pe computerul dvs.).

⚠ ATENȚIE: Pentru a preveni deteriorarea plăcii de sistem, scoateți bateria principală (consultați [Înlăturarea bateriei](#)) înainte de a efectua lucrări în interiorul computerului.

Ansamblul afișajului

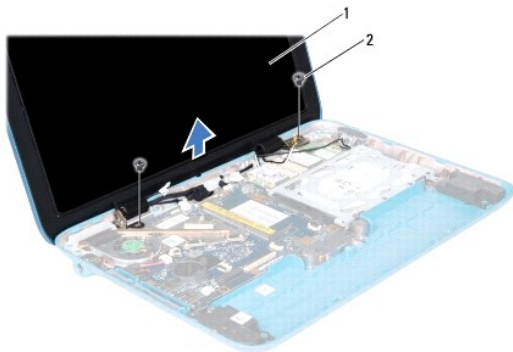
Scoaterea ansamblului de afișaj

1. Urmați instrucțiunile din [Înainte de a începe](#).
2. Scoateți panoul de service (consultați [Scoaterea panoului de service](#)).
3. Scoateți tastatura (consultați [Scoaterea tastaturii](#)).
4. Scoateți ansamblul zonei de sprijin pentru mâini (consultați [Scoaterea ansamblului zonei de sprijin pentru mâini](#)).
5. Scoateți bateria (consultați [Înlăturarea bateriei](#)).
6. Înlăturați modulul de memorie (consultați [Înlăturarea modulului de memorie](#)).
7. Deconectați cablurile de antenă de la mini-carduri.
8. Deconectați cablul senzorului de lumină ambientă, cablul ecranului tactil, cablul afișajului și cablul camerei de la conectorii aflați pe placa de sistem.
9. Rețineți traseul cablului senzorului de lumină ambientă, al cablului ecranului tactil, al cablului afișajului și al cablului camerei și scoateți aceste cabluri din ghidajele de orientare.
10. Rețineți orientarea cablurilor de antenă ale mini-cardurilor și scoateți cablurile din ghidajele de orientare.



1	conector cablu senzor lumină ambientă	2	conector cablu ecran tactil
3	cablu afișaj	4	conector pentru cablul camerei

11. Scoateți cele două șuruburi care fixează ansamblul afișajului pe baza computerului.
12. Ridicați ansamblul afișajului de pe baza computerului.



1	ansamblu afișaj	2	șuruburi (2)
---	-----------------	---	--------------

Remontarea ansamblului de afișaj

1. Urmați instrucțiunile din [Înainte de a începe](#).
2. Așezați ansamblul de afișaj în poziție și remontați cele două șuruburi care fixează ansamblul de afișaj pe baza computerului.
3. Poziționați cablul senzorului de lumină ambientă, cablul ecranului tactil, cablul afișajului și cablul camerei prin ghidajele de orientare.
4. Conectați cablul senzorului de lumină ambientă, cablul ecranului tactil, cablul afișajului și cablul camerei la conectorii corespunzători de pe placa de sistem.
5. Treceți cablurile de antenă ale mini-cardurilor prin ghidajele de orientare.
6. Conectați cablurile de antenă corespunzătoare la mini-cardurile de pe computer (consultați).
7. Remontați modulul de memorie (consultați [Înlocuirea modulului de memorie](#)).

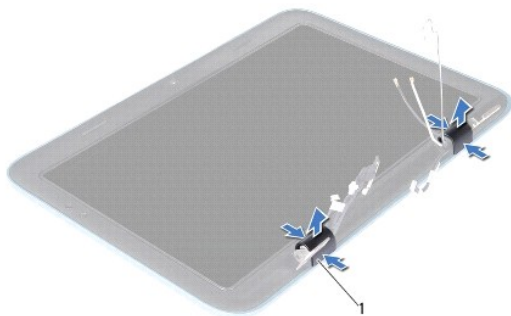
8. Remontați bateria (consultați [Înlocuirea bateriei](#)).
9. Remontați ansamblul zonei de sprijin pentru mâini (consultați [Remontarea ansamblului zonei de sprijin pentru mâini](#)).
10. Remontați tastatura (consultați [Remontarea tastaturii](#)).
11. Remontați panoul de service (consultați [Remontarea panoului de service](#)).

ATENȚIE: Înainte de a porni computerul, remontați toate șuruburile și asigurați-vă că nu rămâne niciun șurub rătăcit în interiorul computerului. În caz contrar, pot rezulta deteriorări ale computerului.

Capace balama

Demontarea capacelor de balama

1. Urmăriți instrucțiunile din [Înainte de a începe](#).
2. Scoateți ansamblul afișajului (consultați [Scoaterea ansamblului de afișaj](#)).
3. Apăsăți și ridicați capacele de balama pentru a elibera lamelele capacelor de balama de pe ansamblul afișajului. Rețineți traseul cablurilor poziționate în spatele capacelor de balama.



1 capace balama (2)

Remontarea capacelor de balama

1. Amplasați cablurile în poziție peste balamalele afișajului.
2. Amplasați capacele de balama în poziție și închideți-le.
3. Remontați ansamblul afișajului (consultați [Remontarea ansamblului de afișaj](#)).

ATENȚIE: Înainte de a porni computerul, remontați toate șuruburile și asigurați-vă că nu rămâne niciun șurub rătăcit în interiorul computerului. În caz contrar, pot rezulta deteriorări ale computerului.

Cadrul afișajului

Scoaterea ramei afișajului

1. Urmați instrucțiunile din [Înainte de a începe](#).
2. Scoateți ansamblul afișajului (consultați [Scoaterea ansamblului de afișaj](#)).
3. Înlăturați capacele de balama (consultați [Demontarea capacelor de balama](#)).

⚠ ATENȚIE: Cadrul afișajului este extrem de fragil. Acordați o atenție maximă la scoaterea cadrului pentru a preveni deteriorarea acestuia.

4. Cu ajutorul unui știft de plastic, scoateți marginea interioară a cadrului afișajului din ansamblul afișajului.



1	ansamblu afișaj	2	știft de plastic
3	cadru afișaj		

5. Ridicați cadrul afișajului de pe ansamblul afișajului.

Remontarea cadrului afișajului

1. Urmați instrucțiunile din [Înainte de a începe](#).
2. Aliniați cadrul afișajului pe ansamblul afișajului și fixați-l ușor în poziție.
3. Remontați capacele de balama (consultați [Remontarea capacelor de balama](#)).
4. Remontați ansamblul afișajului (consultați [Remontarea ansamblului de afișaj](#)).

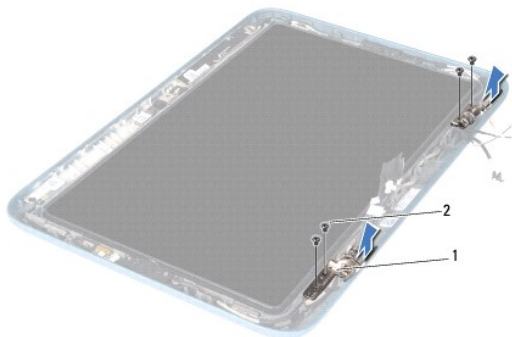
⚠ ATENȚIE: **Înainte de a porni computerul, remontați toate șuruburile și asigurați-vă că nu rămâne niciun șurub rătăcit în interiorul computerului. În caz contrar, pot rezulta deteriorări ale computerului.**

Balamalele afișajului

Scoaterea balamalelor afișajului

1. Urmați instrucțiunile din [Înainte de a începe](#).
2. Scoateți ansamblul afișajului (consultați [Scoaterea ansamblului de afișaj](#)).
3. Înlăturați capacele de balama (consultați [Demontarea capacelor de balama](#)).

4. Scoateți cadrul afișajului (consultați [Scoaterea ramei afișajului](#)).
5. Rețineți traseul cablului senzorului de lumină ambientă, al cablului ecranului tactil, al cablului afișajului și al cablului camerei.
6. Scoateți cele patru șuruburi (câte două pe fiecare balama a afișajului) care fixează balamele de ansamblul afișajului.
7. Ridicați balamele afișajului de pe ansamblul afișajului.



1	balamale afișaj (2)	2	șuruburi (4)
---	---------------------	---	--------------

Remontarea balamalelor afișajului

1. Urmați instrucțiunile din [Înainte de a începe](#).
2. Poziționați cablul senzorului de lumină ambientă, cablul ecranului tactil, cablul afișajului și cablul camerei prin ghidajele de orientare.
3. Utilizați picioarele de aliniere de pe ansamblul afișajului pentru a amplasa balamele afișajului în poziție.
4. Remontați cele patru șuruburi (câte două pe fiecare balama) care fixează balamele afișajului de ansamblul afișajului.
5. Remontați cadrul afișajului (consultați [Remontarea cadrului afișajului](#)).
6. Remontați capacele de balama (consultați [Remontarea capacelor de balama](#)).
7. Remontați ansamblul afișajului (consultați [Remontarea ansamblului de afișaj](#)).

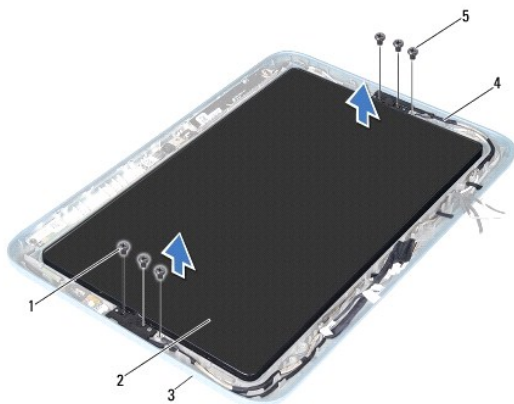
⚠ ATENȚIE: Înainte de a porni computerul, remontați toate șuruburile și asigurați- vă că nu rămâne niciun șurub rătăcit în interiorul computerului. În caz contrar, pot rezulta deteriorări ale computerului.

Panoul afișajului

Scoaterea panoului de afișare

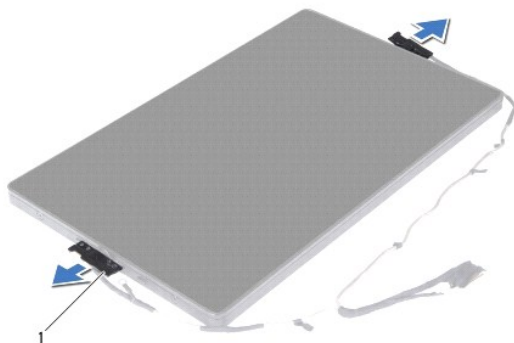
1. Urmați instrucțiunile din [Înainte de a începe](#).
2. Scoateți ansamblul afișajului (consultați [Scoaterea ansamblului de afișaj](#)).
3. Înlăturați capacele de balama (consultați [Demontarea capacelor de balama](#)).
4. Scoateți cadrul afișajului (consultați [Scoaterea ramei afișajului](#)).
5. Scoateți balamele afișajului (consultați [Scoaterea balamalelor afișajului](#)).

6. Scoateți cele șase șuruburi care fixează panoul afișajului pe ansamblul afișajului.
7. Rețineți traseul cablului afișajului și scoateți cablul din ghidajul de orientare.



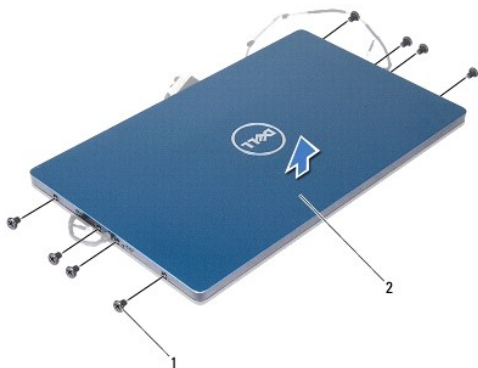
1	șuruburi (4)	2	panou afișaj
3	ansamblu afișaj	4	cablu afișaj
5	șuruburi de împământare cablu afișaj (2)		

8. Scoateți cele două suporturi de balama ale panoului afișajului din panoul afișajului.



1	suporturi balama pentru panoul afișajului (2)
---	---

9. Scoateți cele opt șuruburi care fixează capacul din partea din spate a afișajului pe panoul afișajului.
10. Cu vârfurile degetelor, trageți cu grijă capacul din spate al afișajului și scoateți capacul din spate din panoul afișajului.



1	șuruburi (8)	2	capac din partea din spate a afișajului
---	--------------	---	---

Remontarea panoului afișajului

1. Urmăți instrucțiunile din [Înainte de a începe](#).
2. Aliniați capacul din partea din spate a afișajului pe panoul afișajului și prindeți-l în poziție.
3. Remontați cele opt șuruburi care fixează capacul din partea din spate a afișajului pe panoul afișajului.
4. Remontați suporturile de balama ale panoului afișajului.
5. Aliniați orificiile de pe suporturile de balama de pe panoul afișajului cu picioarele de orientare de pe ansamblul afișajului și amplasați-l în poziție.
6. Treceți cablul afișajului prin ghidajul de orientare.
7. Scoateți cele șase șuruburi care fixează panoul afișajului pe ansamblul afișajului.
8. Remontați balamalele afișajului (consultați [Remontarea balamalelor afișajului](#)).
9. Remontați cadrul afișajului (consultați [Remontarea cadrului afișajului](#)).
10. Remontați capacele de balama (consultați [Remontarea capaceelor de balama](#)).
11. Remontați ansamblul afișajului (consultați [Remontarea ansamblului de afișaj](#)).

⚠ ATENȚIE: **Înainte de a porni computerul, remontați toate șuruburile și asigurați-vă că nu rămâne niciun șurub rătăcit în interiorul computerului. În caz contrar, pot rezulta deteriorări ale computerului.**

Cablul afișajului

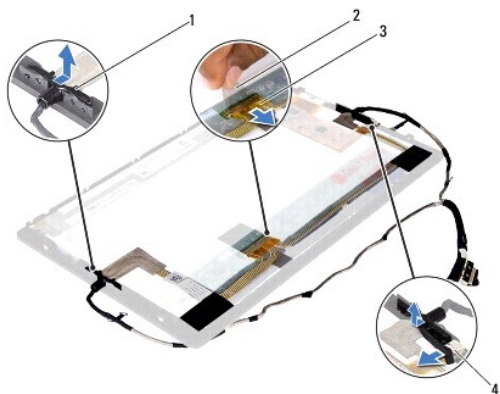
Scoaterea cablului afișajului

1. Urmăți instrucțiunile din [Înainte de a începe](#).
2. Scoateți ansamblul afișajului (consultați [Scoaterea ansamblului de afișaj](#)).
3. Înlăturați capacele de balama (consultați [Demontarea capaceelor de balama](#)).
4. Scoateți cadrul afișajului (consultați [Scoaterea ramei afișajului](#)).

5. Scoateți balamalele afișajului (consultați [Scoaterea balamalelor afișajului](#)).
6. Scoateți panoul afișajului (consultați [Scoaterea panoului de afișare](#)).
7. Întoarceți panoul afișajului invers.
8. Deconectați cablul ecranului tactil de la conectorul aflat pe panoul afișajului.

⚠ ATENȚIE: Cele două balamale ale panoului afișajului fac parte din cablul afișajului și nu pot fi scoase separat.

9. Împingeți balamalele panoului afișajului pentru a elibera clapetele de pe balamalele din sloturile aflate pe panoul afișajului.
10. Ridicați balamalele panoului afișajului și trageți clapeta pentru a deconecta cablul afișajului de la conectorul aflat pe panoul afișajului.



1	balamale panou afișaj (2)	2	lamelă de tragere
3	cablu afișaj	4	conector cablu ecran tactil

11. Desprindeți ușor cablul afișajului de pe panoul afișajului.

Remontarea cablului afișajului

1. Urmați instrucțiunile din [Înainte de a începe](#).
2. Glisați clapetele de pe balamalele panoului afișajului în sloturile aflate pe panoul afișajului și poziționați balamalele.
3. Conectați cablul afișajului și cablul ecranului tactil la conectorii de pe panoul afișajului.
4. Întoarceți panoul afișajului invers.
5. Remontați panoul afișajului (consultați [Remontarea panoului afișajului](#)).
6. Remontați balamalele afișajului (consultați [Remontarea balamalelor afișajului](#)).
7. Remontați cadrul afișajului (consultați [Remontarea cadrului afișajului](#)).
8. Remontați capacele de balama (consultați [Remontarea capaceelor de balama](#)).
9. Remontați ansamblul afișajului ([Remontarea ansamblului de afișaj](#)).

△ **ATENȚIE:** Înainte de a porni computerul, remontați toate șuruburile și asigurați-vă că nu rămâne niciun șurub rătăcit în interiorul computerului. În caz contrar, pot rezulta deteriorări ale computerului.


[Înapoi la Cuprins](#)

[Înapoi la Cuprins](#)


Ansamblu unitate de hard disk

Manual de service pentru Dell™ Inspiron™ 1090

- [Scoaterea ansamblului unității hard disk](#)
- [Remontarea ansamblului unității hard disk](#)


 **AVERTISMENT:** Înainte de a efectua lucrări în interiorul computerului citiți instrucțiunile de siguranță livrate împreună cu computerul. Pentru informații suplimentare despre cele mai bune practici privind siguranța, consultați pagina de start privind conformitatea cu reglementările, la adresa www.dell.com/regulatory_compliance.

 **AVERTISMENT:** În cazul în care scoateți hard diskul din computer în timp ce hard diskul este fierbinte, nu atingeți carcasa metalică a acestuia.

 **ATENȚIE:** Reparațiile la computerul dvs. trebuie să fie efectuate numai de un tehnician de service autorizat. Deteriorările datorate lucrărilor de service neautorizate de către Dell™ nu sunt acoperite de garanție.


 **ATENȚIE:** Pentru a evita descărcarea electrostatică, conectați-vă la împământare utilizând o brățară antistatică sau atingând periodic o suprafață metalică neovopsită (cum ar fi un conector de pe computerul dvs.).

 **ATENȚIE:** Pentru a preveni deteriorarea plăcii de sistem, scoateți bateria principală (consultați [Înlăturarea bateriei](#)) înainte de a efectua lucrări în interiorul computerului.

 **ATENȚIE:** Pentru a evita pierderea de date, opriți calculatorul (consultați [Oprirea computerului](#)) înainte de a scoate ansamblul unității hard disk. Nu scoateți hard diskul în timp ce computerul este pornit sau se află în stare de repaus.

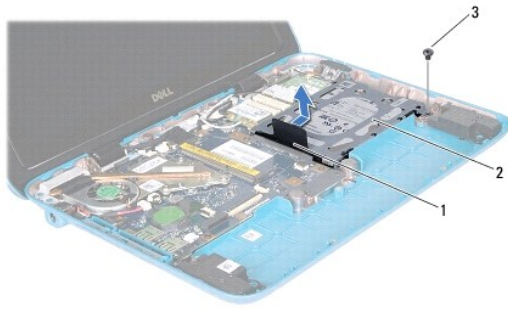
 **ATENȚIE:** Hard diskurile sunt extrem de fragile. Manipulați hard diskul cu atenție.

 **NOTĂ:** Dell nu garantează compatibilitatea și nu oferă asistență pentru hard diskurile obținute din alte surse decât de la Dell.

 **NOTĂ:** Dacă instalați un hard disk dintr-o altă sursă decât Dell, trebuie să instalați un sistem de operare, drivere și utilitare pe noul hard disk.

Scoaterea ansamblului unității hard disk

1. Urmați instrucțiunile din [Înainte de a începe](#).
2. Scoateți panoul de service (consultați [Scoaterea panoului de service](#)).
3. Scoateți tastatura (consultați [Scoaterea tastaturii](#)).
4. Scoateți ansamblul zonei de sprijin pentru mâini (consultați [Scoaterea ansamblului zonei de sprijin pentru mâini](#)).
5. Scoateți bateria (consultați [Înlăturarea bateriei](#)).
6. Înlăturați modulul de memorie (consultați [Înlăturarea modulului de memorie](#)).
7. Scoateți șurubul care fixează ansamblul unității hard disk pe baza computerului.
8. Utilizând lamela de tragere, glisați ansamblul unității hard disk spre dreapta pentru a deconecta ansamblul unității hard disk de la conectorul de pe placa de sistem.
9. Ridicați ansamblul unității de hard disk din computer.



1	lamelă de tragere	2	ansamblu hard disk
3	șurub		

10. Scoateți cele patru șuruburi ce fixează unitatea hard disk de suportului acesteia.
11. Ridicați suportul unității hard disk de pe aceasta.




1	suport pentru hard disk	2	șuruburi (4)
---	-------------------------	---	--------------

Remontarea ansamblului unității hard disk

1. Urmați instrucțiunile din [Înainte de a începe](#).
2. Scoateți noul hard disk din ambalaj.
Păstrați ambalajul original pentru stocarea sau expedierea hard diskului.
3. Așezați unitatea de hard disk în suportul pentru unitatea de hard disk.
4. Remontați cele patru șuruburi ce fixează unitatea hard disk de suportului acesteia.
5. Așezați ansamblul unității de hard disk pe baza computerului.
6. Împingeți ansamblul unității de hard disk spre stânga pentru a o conecta la conectorul de pe placa de sistem.
7. Remontați șurubul care fixează ansamblul unității hard disk pe baza computerului.
8. Remontați modulul de memorie (consultați [Înlocuirea modulului de memorie](#)).

9. Remontați bateria (consultați [Înlocuirea bateriei](#)).
10. Remontați ansamblul zonei de sprijin pentru mâini (consultați [Remontarea ansamblului zonei de sprijin pentru mâini](#)).
11. Remontați tastatura (consultați [Remontarea tastaturii](#)).
12. Remontați panoul de service (consultați [Remontarea panoului de service](#)).

 **ATENȚIE:** Înainte de a porni computerul, remontați toate șuruburile și asigurați-vă că nu rămâne niciun șurub rătăcit în interiorul computerului. În caz contrar, pot rezulta deteriorări ale computerului.

[Înapoi la Cuprins](#)

[Înapoi la Cuprins](#)

Ventilator și ansamblu radiator procesor

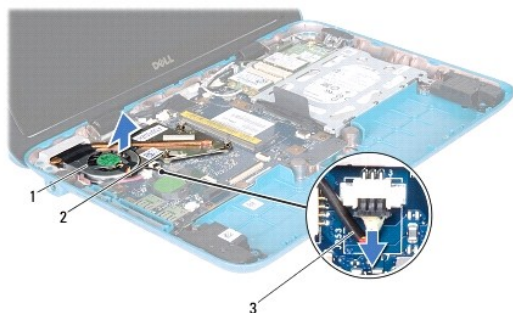
Manual de service pentru Dell™ Inspiron™ 1090

- [Scoaterea ventilatorului și ansamblului radiatorului procesorului](#)
- [Scoaterea ventilatorului și ansamblului radiatorului procesorului](#)

- ⚠ AVERTISMENT:** Înainte de a efectua lucrări în interiorul computerului citiți instrucțiunile de siguranță livrate împreună cu computerul. Pentru informații suplimentare despre cele mai bune practici privind siguranța, consultați pagina de start privind conformitatea cu reglementările, la adresa www.dell.com/regulatory_compliance.
- ⚠ AVERTISMENT:** În cazul în care scoateți ventilatorul și ansamblul radiatorului procesorului din computer în timp ce radiatorul este fierbinte, nu atingeți carcasa metalică a ventilatorului și ansamblului radiatorului procesorului.
- ⚠ ATENȚIE:** Reparațiile la computerul dvs. trebuie să fie efectuate numai de un tehnician de service autorizat. Deteriorările datorate lucrărilor de service neautorizate de către Dell™ nu sunt acoperite de garanție.
- ⚠ ATENȚIE:** Pentru a evita descărcarea electrostatică, conectați-vă la împământare utilizând o brățară antistatică sau atingând periodic o suprafață metalică nevopsită (cum ar fi un conector de pe computerul dvs.).
- ⚠ ATENȚIE:** Pentru a preveni deteriorarea plăcii de sistem, scoateți bateria principală (consultați [Înlăturarea bateriei](#)) înainte de a efectua lucrări în interiorul computerului.


Scoaterea ventilatorului și ansamblului radiatorului procesorului

1. Urmați instrucțiunile din [Înainte de a începe](#).
2. Scoateți panoul de service (consultați [Scoaterea panoului de service](#)).
3. Scoateți tastatura (consultați [Scoaterea tastaturii](#)).
4. Scoateți ansamblul zonei de sprijin pentru mâini (consultați [Scoaterea ansamblului zonei de sprijin pentru mâini](#)).
5. Scoateți bateria (consultați [Înlăturarea bateriei](#)).
6. Înlăturați modulul de memorie (consultați [Înlăturarea modulului de memorie](#)).
7. Deconectați cablul ventilatorului și ansamblului radiatorului procesorului de la conectorul de pe placa de sistem.
8. Succesiv (în ordinea indicată pe radiatorul procesorului), slăbiți cele trei șuruburi captive care fixează ventilatorul și ansamblul radiatorului procesorului pe placa de sistem.
9. Ridicați ventilatorul și ansamblul radiatorului procesorului din placa de sistem.




1	Ventilator și ansamblu radiator procesor	2	șuruburi captive (3)
3	cablu ventilator și ansamblu radiator procesor		

Scoaterea ventilatorului și ansamblului radiatorului procesorului

 **NOTĂ:** Pasta de transfer termic originală poate fi reutilizată dacă ventilatorul și ansamblul radiatorului procesorului sunt reinstalate. Dacă ventilatorul și ansamblul radiatorului procesorului sunt înlocuite, utilizați pasta termică furnizată în set pentru a asigura obținerea unei bune conductivități termice.

1. Urmați instrucțiunile din [Înainte de a începe](#).
2. Curățați pasta de transfer termic din partea de jos a ventilatorului și ansamblului radiatorului procesorului și aplicați-o din nou.
3. Aliniați cele trei șuruburi captive de pe ventilatorul și ansamblul radiatorului procesorului cu orificiile pentru șuruburi de pe placa de sistem și strângeți-le succesiv (în ordinea indicată pe radiatorul procesorului).
4. Conectați cablul ventilatorului și ansamblului radiatorului procesorului la conectorul de pe placa de sistem.
5. Remontați modulul de memorie (consultați [Înlocuirea modulului de memorie](#)).
6. Remontați bateria (consultați [Înlocuirea bateriei](#)).
7. Remontați ansamblul zonei de sprijin pentru mâini (consultați [Remontarea ansamblului zonei de sprijin pentru mâini](#)).
8. Remontați tastatura (consultați [Remontarea tastaturii](#)).
9. Remontați panoul de service (consultați [Remontarea panoului de service](#)).

 **ATENȚIE:** **Înainte de a porni computerul, remontați toate șuruburile și asigurați-vă că nu rămâne niciun șurub rătăcit în interiorul computerului. În caz contrar, pot rezulta deteriorări ale computerului.**

[Înapoi la Cuprins](#)

[Înapoi la Cuprins](#)

Capace conectori

Manual de service pentru Dell™ Inspiron™ 1090

- [Scoaterea capacelor conectorilor](#)
- [Remontarea capacelor conectorilor](#)

⚠ AVERTISMENT: Înainte de a efectua lucrări în interiorul computerului citiți instrucțiunile de siguranță livrate împreună cu computerul. Pentru informații suplimentare despre cele mai bune practici privind siguranța, consultați pagina de start privind conformitatea cu reglementările, la adresa www.dell.com/regulatory_compliance.

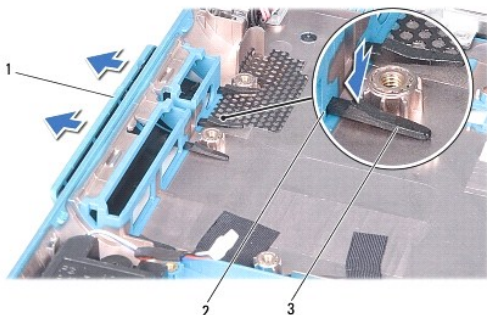
⚠ ATENȚIE: Pentru a evita descărcarea electrostatică, conectați-vă la împământare utilizând o brățară antistatică sau atingând periodic o suprafață metalică nevopsită (cum ar fi un conector de pe computerul dvs.).

⚠ ATENȚIE: Reparațiile la computerul dvs. trebuie să fie efectuate numai de un tehnician de service autorizat. Deteriorările datorate lucrărilor de service neautorizate de către Dell™ nu sunt acoperite de garanție.

⚠ ATENȚIE: Pentru a preveni deteriorarea plăcii de sistem, scoateți bateria principală (consultați [Înlăturarea bateriei](#)) înainte de a efectua lucrări în interiorul computerului.

Scoaterea capacelor conectorilor


1. Urmați instrucțiunile din [Înainte de a începe](#).
2. Scoateți placa de sistem (consultați [Scoaterea plăcii de sistem](#)).
3. Apăsăți lamelele de cauciuc de pe capacul conectorului și scoateți-le din sloturile de pe baza computerului.
4. Scoateți capacul conectorului de pe baza computerului.



1	capace conectori (2)	2	sloturi în baza computerului
3	lamele de cauciuc (4)		

Remontarea capacelor conectorilor

1. Urmați instrucțiunile din [Înainte de a începe](#).
2. Amplasați capacul conectorului în poziție.
3. Apăsăți capacul conectorului și împingeți-l prin sloturile din baza computerului.
4. Remontați placa de sistem (consultați [Remontarea plăcii de bază](#)).

 **ATENȚIE:** Înainte de a porni computerul, remontați toate șuruburile și asigurați-vă că nu rămâne niciun șurub rătăcit în interiorul computerului. În caz contrar, pot rezulta deteriorări ale computerului.

[Înapoi la Cuprins](#)

[Înapoi la Cuprins](#)

Tastatura

Manual de service pentru Dell™ Inspiron™ 1090

- [Scoaterea tastaturii](#)
- [Remontarea tastaturii](#)

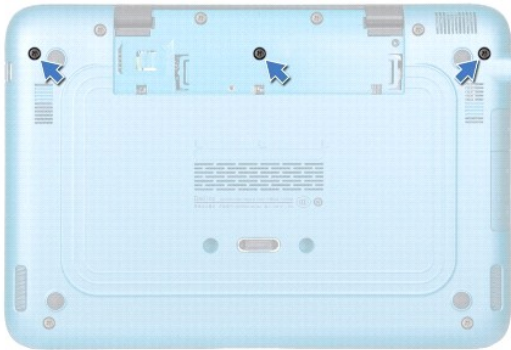
⚠ AVERTISMENT: Înainte de a efectua lucrări în interiorul computerului citiți instrucțiunile de siguranță livrate împreună cu computerul. Pentru informații suplimentare despre cele mai bune practici privind siguranța, consultați pagina de start privind conformitatea cu reglementările, la adresa www.dell.com/regulatory_compliance.

⚠ ATENȚIE: Reparațiile la computerul dvs. trebuie să fie efectuate numai de un tehnician de service autorizat. Deteriorările datorate lucrărilor de service neautorizate de către Dell™ nu sunt acoperite de garanție.

⚠ ATENȚIE: Pentru a evita descărcarea electrostatică, conectați-vă la împământare utilizând o brățară antistatică sau atingând periodic o suprafață metalică nevopsită (cum ar fi un conector de pe computerul dvs.).

Scoaterea tastaturii

1. Urmăriți instrucțiunile din [Înainte de a începe](#).
2. Scoateți panoul de service (consultați [Scoaterea panoului de service](#)).
3. Scoateți cele trei șuruburi care fixează tastatura pe baza computerului.

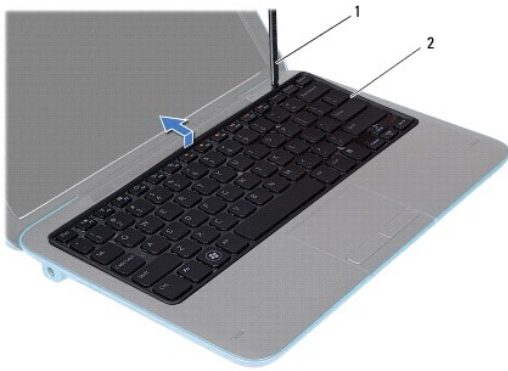


4. Întoarceți calculatorul invers și deschideți afișajul la un unghi cât mai larg.

⚠ ATENȚIE: Butoanele tastaturii sunt fragile, ușor dislocabile, iar remontarea lor durează foarte mult. Scoateți și manipulați tastatura cu grijă.

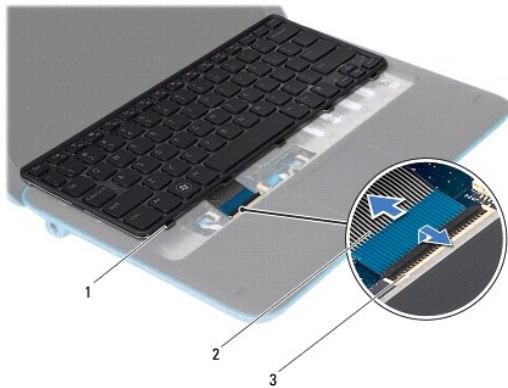
⚠ ATENȚIE: Scoateți și manipulați tastatura cu mare grijă. În caz contrar, puteți zgâria din neatenție panoul afișajului.

5. Introduceți un știft de plastic între tastatură și zona de sprijin pentru mâini.
6. Săltați tastatura în sus și, fără să trageți tare, ridicați tastatura spre afișaj.



1	știft de plastic	2	tastatură
---	------------------	---	-----------

7. Ridicați dispozitivul de blocare a conectorului și deconectați cablul tastaturii din conectorul de pe placa de sistem.



1	lamele tastatură (5)	2	cablu tastatură
3	conector cablu tastatură		

8. Ridicați tastatura din computer.

Remontarea tastaturii

1. Urmați instrucțiunile din [Înainte de a începe](#).
2. Glisați cablul tastaturii în conectorul de pe placa de sistem și apăsați în jos dispozitivul de blocare a conectorului pentru a fixa cablul.
3. Glisați lamelele de pe tastatură în sloturile de pe ansamblul zonei de sprijin pentru mâini și coborâți tastatura în poziția corespunzătoare.
4. Închideți afișajul și întoarceți computerul.
5. Remontați cele trei șuruburi care fixează tastatura pe baza calculatorului.
6. Remontați panoul de service (consultați [Remontarea panoului de service](#)).

△ **ATENȚIE:** Înainte de a porni computerul, remontați toate șuruburile și asigurați-vă că nu rămâne niciun șurub rătăcit în interiorul computerului. În caz contrar, pot rezulta deteriorări ale computerului.

[Înapoi la Cuprins](#)

[Înapoi la Cuprins](#)

Panoul de service

Manual de service pentru Dell™ Inspiron™ 1090

- [Scoaterea panoului de service](#)
- [Remontarea panoului de service](#)

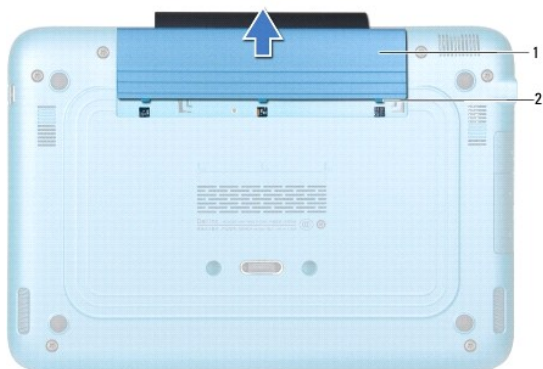
⚠ AVERTISMENT: Înainte de a efectua lucrări în interiorul computerului citiți instrucțiunile de siguranță livrate împreună cu computerul. Pentru informații suplimentare despre cele mai bune practici privind siguranța, consultați pagina de start privind conformitatea cu reglementările, la adresa www.dell.com/regulatory_compliance.

⚠ ATENȚIE: Reparațiile la computerul dvs. trebuie să fie efectuate numai de un tehnician de service autorizat. Deteriorările datorate lucrărilor de service neautorizate de către Dell™ nu sunt acoperite de garanție.

⚠ ATENȚIE: Pentru a evita descărcarea electrostatică, conectați-vă la împământare utilizând o brățară antistatică sau atingând periodic o suprafață metalică nevopsită (cum ar fi un conector de pe computerul dvs.).

Scoaterea panoului de service

1. Urmăți instrucțiunile din [Înainte de a începe](#).
2. Glisați panoul de service pentru a elibera clapetele de pe panoul de service din sloturile situate pe baza computerului.



1	panoul de service	2	clapete panou de service (3)
---	-------------------	---	------------------------------

Remontarea panoului de service

1. Urmăți instrucțiunile din [Înainte de a începe](#).
2. Aliniați clapetele panoului de service cu sloturile situate pe baza computerului și glisați panoul în poziția corectă.

[Înapoi la Cuprins](#)

[Înapoi la Cuprins](#)

Modul de memorie

Manual de service pentru Dell™ Inspiron™ 1090

- [Înlăturarea modului de memorie](#)
- [Înlocuirea modului de memorie](#)

⚠ AVERTISMENT: Înainte de a efectua lucrări în interiorul computerului citiți instrucțiunile de siguranță livrate împreună cu computerul. Pentru informații suplimentare despre cele mai bune practici privind siguranța, consultați pagina de start privind conformitatea cu reglementările, la adresa www.dell.com/regulatory_compliance.

⚠ ATENȚIE: Reparațiile la computerul dvs. trebuie să fie efectuate numai de un tehnician de service autorizat. Deteriorările datorate lucrărilor de service neautorizate de către Dell™ nu sunt acoperite de garanție.

⚠ ATENȚIE: Pentru a evita descărcarea electrostatică, conectați-vă la împământare utilizând o brățară antistatică sau atingând periodic o suprafață metalică nevopsită (cum ar fi un conector de pe computerul dvs.).

⚠ ATENȚIE: Pentru a preveni deteriorarea plăcii de sistem, scoateți bateria principală (consultați [Înlăturarea bateriei](#)) înainte de a efectua lucrări în interiorul computerului.

🔧 NOTĂ: Modulele de memorie achiziționate de la Dell sunt incluse în garanția acordată pentru computer.

Consultați secțiunea „Specificații” din *Ghidul de configurare* care a fost livrat împreună cu computerul sau la adresa support.dell.com/manuals pentru informații despre tipul de memorie acceptat de computerul dvs.

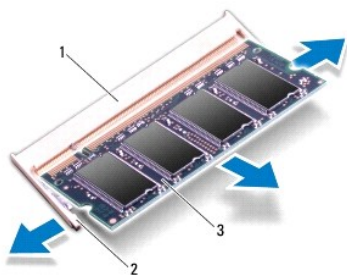
Computerul dvs. are un conector SODIMM accesibil în interior.

Înlăturarea modului de memorie

1. Urmați instrucțiunile din [Înainte de a începe](#).
2. Scoateți panoul de service (consultați [Scoaterea panoului de service](#)).
3. Scoateți tastatura (consultați [Scoaterea tastaturii](#)).
4. Scoateți ansamblul zonei de sprijin pentru mâini (consultați [Scoaterea ansamblului zonei de sprijin pentru mâini](#)).
5. Scoateți bateria (consultați [Înlăturarea bateriei](#)).

⚠ ATENȚIE: Pentru a preveni deteriorarea conectorului modului de memorie nu utilizați instrumente pentru a desface clemele de fixare ale modului de memorie.

6. Utilizați vârful degetelor pentru a desface cu grijă clemele de fixare de la fiecare capăt al conectorului modului de memorie până când modulul de memorie sare din poziția sa.




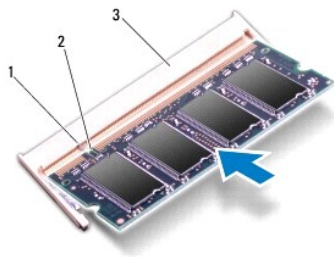
1	conector modul de memorie	2	cleme de fixare (2)
---	---------------------------	---	---------------------

7. Scoateți modulul de memorie din conectorul modulului de memorie.

Înlocuirea modulului de memorie

1. Urmăriți instrucțiunile din [Înainte de a începe](#).
2. Aliniați canelura modulului de memorie cu lamela din conectorul modulului de memorie.
3. Glisați cu putere modulul de memorie în conectorul aferent la un unghi de 45 de grade și apăsați modulul de memorie în jos până când acesta se fixează cu un sunet specific în poziție. Dacă nu auziți sunetul, scoateți modulul de memorie și reinstalați-l.


 **NOTĂ:** Dacă modulul de memorie nu este instalat corect, computerul poate să nu pornească.




1	lamelă	2	canelură
3	conector modul de memorie		

4. Remontați bateria (consultați [Înlocuirea bateriei](#)).
5. Remontați ansamblul zonei de sprijin pentru mâini (consultați [Remontarea ansamblului zonei de sprijin pentru mâini](#)).
6. Remontați tastatura (consultați [Remontarea tastaturii](#)).
7. Remontați panoul de service (consultați [Remontarea panoului de service](#)).
8. Conectați adaptorul de c.a. la computer și la priză.
9. Porniți computerul.

Pentru a confirma cantitatea de memorie instalată în computer:

Faceți clic pe **Start**  → **Control Panel** (Panou de control) → **System and Security** (Sistem și securitate) → **System** (Sistem).

 **ATENȚIE:** **Înainte de a porni computerul, remontați toate șuruburile și asigurați-vă că nu rămâne niciun șurub rătăcit în interiorul computerului. În caz contrar, pot rezulta deteriorări ale computerului.**

[Înapoi la Cuprins](#)

[Înapoi la Cuprins](#)

Mini-cardurile wireless

Manual de service pentru Dell™ Inspiron™ 1090

- [Scoaterea mini-cardurilor](#)
- [Remontarea mini-cardurilor](#)

⚠ AVERTISMENT: Înainte de a efectua lucrări în interiorul computerului citiți instrucțiunile de siguranță livrate împreună cu computerul. Pentru informații suplimentare despre cele mai bune practici privind siguranța, consultați pagina de start privind conformitatea cu reglementările, la adresa www.dell.com/regulatory_compliance.

⚠ ATENȚIE: Reparațiile la computerul dvs. trebuie să fie efectuate numai de un tehnician de service autorizat. Deteriorările datorate lucrărilor de service neautorizate de către Dell™ nu sunt acoperite de garanție.

⚠ ATENȚIE: Pentru a evita descărcarea electrostatică, conectați-vă la împământare utilizând o brățară antistatică sau atingând periodic o suprafață metalică nevopsită (cum ar fi un conector de pe computerul dvs.).

⚠ ATENȚIE: Pentru a preveni deteriorarea plăcii de sistem, scoateți bateria principală (consultați [Înlăturarea bateriei](#)) înainte de a efectua lucrări în interiorul computerului.

🔧 NOTĂ: Dell nu garantează compatibilitatea și nu oferă asistență pentru mini-cardurile obținute din alte surse decât de la Dell.

Dacă, împreună cu computerul, ați comandat și un mini-card wireless, acesta este deja instalat.

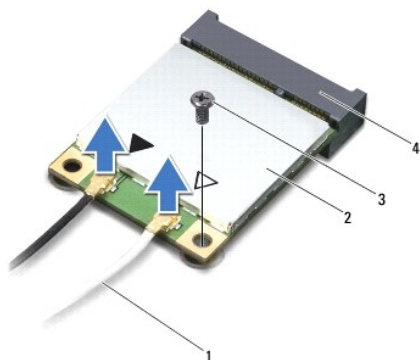
Computerul dvs. este prevăzut cu un slot pentru mini-carduri la dimensiune completă și un slot pentru mini-carduri la jumătate din dimensiune:

- 1 Un slot pentru Full Mini-Card - pentru Rețea extinsă wireless (WWAN)
- 1 Un slot pentru Half Mini-Card - pentru Rețea locală wireless (WLAN) sau Interoperabilitate globală pentru acces prin microunde (WiMax).

🔧 NOTĂ: În funcție de configurația sistemului în momentul vânzării, este posibil ca sloturile Mini-Card să nu aibă instalat un mini-card.

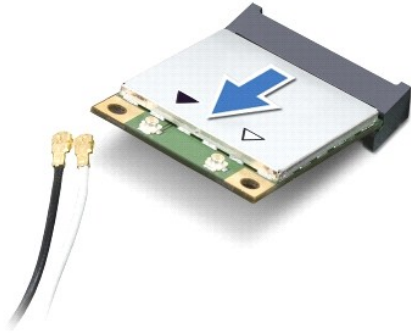
Scoaterea mini-cardurilor

1. Urmați instrucțiunile din [Înainte de a începe](#).
2. Scoateți panoul de service (consultați [Scoaterea panoului de service](#)).
3. Scoateți tastatura (consultați [Scoaterea tastaturii](#)).
4. Scoateți ansamblul zonei de sprijin pentru mâini (consultați [Scoaterea ansamblului zonei de sprijin pentru mâini](#)).
5. Scoateți bateria (consultați [Înlăturarea bateriei](#)).
6. Deconectați cablurile de antenă de la mini-carduri.
7. Scoateți șurubul care fixează mini-cardul pe placa de sistem.



1	cabluri de antenă (2)	2	mini-card
3	șurub	4	conector pe placa de sistem

- Ridicați mini-cardurile din conectorul de pe placa de sistem.



ATENȚIE: Când mini-cardul nu se află în computer, stocați-l în ambalaj antistatic de protecție. Pentru informații suplimentare, consultați „Protejarea împotriva descărcărilor electrostatice” din informațiile de siguranță livrate împreună cu computerul.

Remontarea mini-cardurilor

- Urmați instrucțiunile din [Înainte de a începe](#).
- Scoateți mini-cardul nou din ambalaj.

ATENȚIE: Apăsăți ferm și constant pentru a glisa cardul în poziție. Dacă apăsați cu o forță excesivă, conectorul se poate deteriora.

ATENȚIE: Conectorii sunt blocați pentru a asigura o introducere corectă. Dacă simțiți rezistență, verificați conectorii de pe card și de pe placa de sistem și realiniați cardul.

ATENȚIE: Pentru a evita deteriorarea mini-cardului, nu plasați niciodată cabluri sub card.


- Introduceți conectorul mini-cardului la un unghi de 45 de grade în conectorul de pe placa de sistem.
- Apăsăți celălalt capăt al mini-cardului în slotul de pe placa de sistem și remonțați șurubul care fixează mini-cardul de placa de sistem.
- Conectați cablurile de antenă corespunzătoare cardului Mini-Card pe care îl instalați. Tabelul următor prezintă codul de culori al cablului antenei pentru mini-cardurile acceptate de computerul dvs.

Conectori pe mini-card	Codul culorilor cablului de antenă
WLAN (2 cabluri de antenă)	
WLAN principal (triunghi alb)	alb
WLAN auxiliar (triunghi negru)	negru
WWAN (1 cablu de antenă)	
WWAN auxiliar (triunghi negru)	negru cu dungă gri

- Remonțați bateria (consultați [Înlocuirea bateriei](#)).
- Remonțați ansamblul zonei de sprijin pentru mâini (consultați [Remontarea ansamblului zonei de sprijin pentru mâini](#)).
- Remonțați tastatura (consultați [Scoaterea tastaturii](#)).
- Remonțați panoul de service (consultați [Remontarea panoului de service](#)).

ATENȚIE: Înainte de a porni computerul, remonțați toate șuruburile și asigurați-vă că nu rămâne niciun șurub rătăcit în interiorul computerului. În caz contrar, pot rezulta deteriorări ale computerului.

10. Instalați driverele și utilitarele pentru computer, conform instrucțiunilor.

 **NOTĂ:** Dacă instalați un card de comunicație de la o altă sursă decât Dell, trebuie să instalați driverele și utilitarele corespunzătoare.

[Înapoi la Cuprins](#)

[Înapoi la Cuprins](#)

Ansamblul zonei de sprijin pentru mâini

Manual de service pentru Dell™ Inspiron™ 1090

- [Scoaterea ansamblului zonei de sprijin pentru mâini](#)
- [Remontarea ansamblului zonei de sprijin pentru mâini](#)

⚠ AVERTISMENT: Înainte de a efectua lucrări în interiorul computerului citiți instrucțiunile de siguranță livrate împreună cu computerul. Pentru informații suplimentare despre cele mai bune practici privind siguranța, consultați pagina de start privind conformitatea cu reglementările, la adresa www.dell.com/regulatory_compliance.

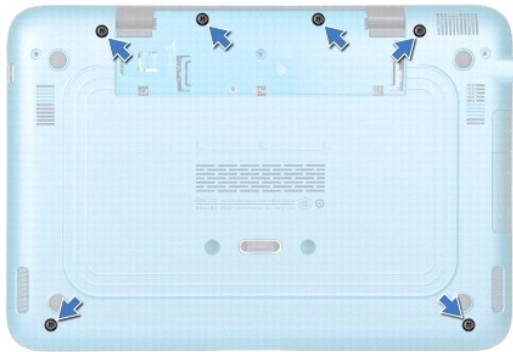
⚠ ATENȚIE: Reparațiile la computerul dvs. trebuie să fie efectuate numai de un tehnician de service autorizat. Deteriorările datorate lucrărilor de service neautorizate de către Dell™ nu sunt acoperite de garanție.

⚠ ATENȚIE: Pentru a evita descărcarea electrostatică, conectați-vă la împământare utilizând o brățară antistatică sau atingând periodic o suprafață metalică nevopsită (cum ar fi un conector de pe computerul dvs.).

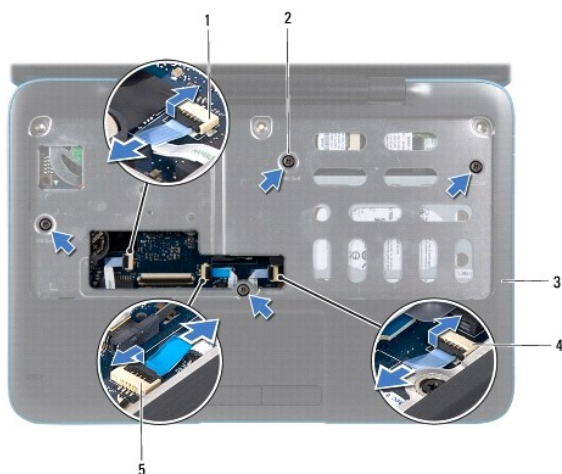
⚠ ATENȚIE: Pentru a preveni deteriorarea plăcii de sistem, scoateți bateria principală (consultați [Înlăturarea bateriei](#)) înainte de a efectua lucrări în interiorul computerului.

Scoaterea ansamblului zonei de sprijin pentru mâini

1. Urmăriți instrucțiunile din [Înainte de a începe](#).
2. Scoateți panoul de service (consultați [Scoaterea panoului de service](#)).
3. Scoateți tastatura (consultați [Scoaterea tastaturii](#)).
4. Închideți afișajul și întoarceți computerul.
5. Scoateți cele șase șuruburi de pe baza computerului.



6. Întoarceți calculatorul invers și deschideți afișajul la un unghi cât mai larg.
7. Ridicați dispozitivul de blocare a conectorului și trageți lamela de tragere pentru a deconecta cablul touch pad-ului, cablul senzorului hall stâng și cablul senzorului hall drept.
8. Scoateți cele patru șuruburi care fixează ansamblul zonei de sprijin pentru mâini pe baza computerului.



1	conector cablu senzor hall stâng	2	șuruburi (4)
3	ansamblul zonei de sprijin pentru mâini	4	conector cablu senzor hall drept
5	conectorul cablului touchpadului		

⚠ ATENȚIE: Separați cu atenție ansamblul zonei de sprijin pentru mâini de baza computerului pentru a evita deteriorarea ansamblului zonei de sprijin pentru mâini.

- Utilizând un știft de plastic desprindeți cu grijă ansamblul zonei de sprijin pentru mâini de-a lungul marginii din spate și apoi eliberați ansamblul zonei de sprijin pentru mâini din baza computerului.



1	ansamblul zonei de sprijin pentru mâini	2	știft de plastic
---	---	---	------------------

- Ridicați ansamblul zonei de sprijin pentru mâini de pe baza computerului.

Remontarea ansamblului zonei de sprijin pentru mâini

- Urmați instrucțiunile din [Înainte de a începe](#).
- Aliniați ansamblul zonei de sprijin pentru mâini cu baza computerului și fixați-l ușor în poziție.
- Glișați cablul touch pad-ului, cablul senzorului hall stâng și cablul senzorului hall drept în conectorii de pe placa de sistem și apăsați dispozitivele de blocare a conectorilor pentru a prinde cablurile.
- Remontați cele patru șuruburi care fixează ansamblul zonei de sprijin pentru mâini pe baza computerului.
- Remontați tastatura (consultați [Remontarea tastaturii](#)).

6. Remontați cele șase șuruburi pe baza computerului.
7. Remontați panoul de service (consultați [Remontarea panoului de service](#)).

⚠ ATENȚIE: Înainte de a porni computerul, remontați toate șuruburile și asigurați-vă că nu rămâne niciun șurub rătăcit în interiorul computerului. În caz contrar, pot rezulta deteriorări ale computerului.

[Înapoi la Cuprins](#)

[Înapoi la Cuprins](#)

Boxele

Manual de service pentru Dell™ Inspiron™ 1090

- [Scoaterea boxelor](#)
- [Înlocuirea boxelor](#)

⚠ AVERTISMENT: Înainte de a efectua lucrări în interiorul computerului citiți instrucțiunile de siguranță livrate împreună cu computerul. Pentru informații suplimentare despre cele mai bune practici privind siguranța, consultați pagina de start privind conformitatea cu reglementările, la adresa www.dell.com/regulatory_compliance.

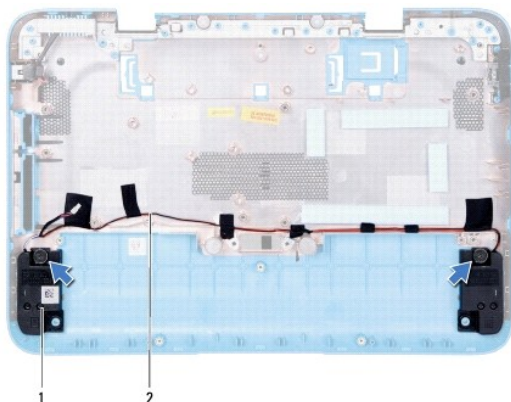
⚠ ATENȚIE: Pentru a evita descărcarea electrostatică, conectați-vă la împământare utilizând o brățară antistatică sau atingând periodic o suprafață metalică nevopsită (cum ar fi un conector de pe computerul dvs.).

⚠ ATENȚIE: Reparațiile la computerul dvs. trebuie să fie efectuate numai de un tehnician de service autorizat. Deteriorările datorate lucrărilor de service neautorizate de către Dell™ nu sunt acoperite de garanție.

⚠ ATENȚIE: Pentru a preveni deteriorarea plăcii de sistem, scoateți bateria principală (consultați [Înlăturarea bateriei](#)) înainte de a efectua lucrări în interiorul computerului.

Scoaterea boxelor

1. Urmați instrucțiunile din [Înainte de a începe](#).
2. Scoateți placa de sistem (consultați [Scoaterea plăcii de sistem](#)).
3. Scoateți cele două șuruburi (câte unul pe fiecare boxă) care fixează boxele pe baza computerului.



1	boxe (2)	2	orientarea cablului boxelor
---	----------	---	-----------------------------

4. Ridicați boxele și cablul aferent din baza computerului.

Înlocuirea boxelor

1. Urmați instrucțiunile din [Înainte de a începe](#).
2. Așezați boxele pe baza computerului și amplasați cablul boxelor în ghidajele de orientare.
3. Remontați cele două șuruburi care fixează difuzorul la baza computerului.
4. Remontați placa de sistem (consultați [Remontarea plăcii de bază](#)).

△ **ATENȚIE:** Înainte de a porni computerul, remontați toate șuruburile și asigurați-vă că nu rămâne niciun șurub rătăcit în interiorul computerului. În caz contrar, pot rezulta deteriorări ale computerului.

[Înapoi la Cuprins](#)

[Înapoi la Cuprins](#)

Placa de sistem

Manual de service pentru Dell™ Inspiron™ 1090

- [Scoaterea plăcii de sistem](#)
- [Remontarea plăcii de bază](#)
- [Introducerea etichetei de service în sistemul BIOS](#)

⚠️ AVERTISMENT: Înainte de a efectua lucrări în interiorul computerului citiți instrucțiunile de siguranță livrate împreună cu computerul. Pentru informații suplimentare despre cele mai bune practici privind siguranța, consultați pagina de start privind conformitatea cu reglementările, la adresa www.dell.com/regulatory_compliance.

⚠️ ATENȚIE: Reparațiile la computerul dvs. trebuie să fie efectuate numai de un tehnician de service autorizat. Deteriorările datorate lucrărilor de service neautorizate de către Dell™ nu sunt acoperite de garanție.

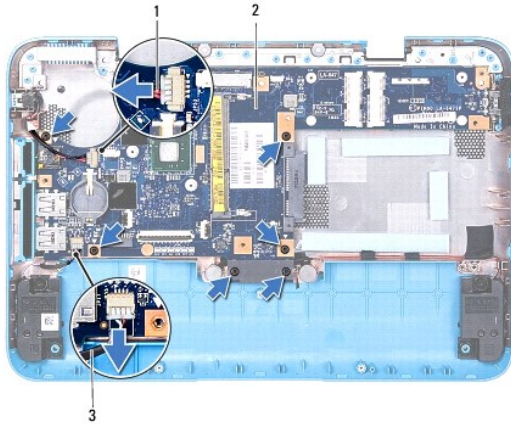
⚠️ ATENȚIE: Pentru a evita descărcarea electrostatică, conectați-vă la împământare utilizând o brățară antistatică sau atingând periodic o suprafață metalică nevopsită (cum ar fi un conector de pe computerul dvs.).

⚠️ ATENȚIE: Pentru a preveni deteriorarea plăcii de sistem, scoateți bateria principală (consultați [Înlăturarea bateriei](#)) înainte de a efectua lucrări în interiorul computerului.

⚠️ ATENȚIE: Manipulați componentele și cardurile ținând de marginile acestora și evitați atingerea pinilor și a contactelor.

Scoaterea plăcii de sistem

1. Urmați instrucțiunile din [Înainte de a începe](#).
2. Scoateți panoul de service (consultați [Scoaterea panoului de service](#)).
3. Scoateți tastatura (consultați [Scoaterea tastaturii](#)).
4. Scoateți ansamblul zonei de sprijin pentru mâini (consultați [Scoaterea ansamblului zonei de sprijin pentru mâini](#)).
5. Scoateți bateria (consultați [Înlăturarea bateriei](#)).
6. Înlăturați modulul de memorie (consultați [Înlăturarea modulului de memorie](#)).
7. Scoateți mini-cardurile (consultați [Scoaterea mini-cardurilor](#)).
8. Scoateți ansamblul unității hard disk (consultați [Scoaterea ansamblului unității hard disk](#)).
9. Scoateți bateria rotundă (consultați [Îndepărtarea bateriei rotunde](#)).
10. Scoateți ventilatorul și ansamblul radiatorului procesorului (consultați [Scoaterea ventilatorului și ansamblului radiatorului procesorului](#)).
11. Scoateți ansamblul afișajului (consultați [Scoaterea ansamblului de afișaj](#)).
12. Deconectați cablul conectorului adaptorului de c.a. de la conectorul de pe placa de sistem.
13. Deconectați cablul de difuzor de la conectorul de pe placa de sistem.
14. Scoateți cele șase șuruburi care fixează placa de sistem pe baza calculatorului.



1	cablul conectorului pentru adaptorul de c.a.	2	placă de sistem
3	cablu boxă		


15. Scoateți cu grijă conectorii de pe placa de sistem din sloturile din computer și ridicați placa de sistem din baza computerului.



Remontarea plăcii de bază

1. Urmăți instrucțiunile din [Înainte de a începe](#).
2. Aliniați conectorii de pe placa de sistem cu sloturile de pe baza computerului și amplasați-o în poziția corectă.
3. Remontați cele șase șuruburi care fixează placa de sistem pe baza calculatorului.
4. Conectați cablul difuzorului la conectorul de pe placa de sistem.
5. Conectați cablul conectorului adaptorului de c.a. la conectorul de pe placa de sistem.
6. Remontați ansamblul afișajului (consultați [Remontarea ansamblului de afișaj](#)).
7. Remontați ventilatorul și ansamblul radiatorului procesorului (consultați [Scoaterea ventilatorului și ansamblului radiatorului procesorului](#)).
8. Remontați bateria rotundă (consultați [Remontarea bateriei rotunde](#)).
9. Remontați ansamblul unității hard disk (consultați [Remontarea ansamblului unității hard disk](#)).
10. Remontați mini-cardurile (consultați [Remontarea mini-cardurilor](#)).
11. Remontați modulul de memorie (consultați [Înlocuirea modulului de memorie](#)).
12. Remontați bateria (consultați [Înlocuirea bateriei](#)).

13. Remontați ansamblul zonei de sprijin pentru mâini (consultați [Remontarea ansamblului zonei de sprijin pentru mâini](#)).
14. Remontați tastatura (consultați [Remontarea tastaturii](#)).
15. Remontați panoul de service (consultați [Remontarea panoului de service](#)).

 **ATENȚIE:** Înainte de a porni computerul, remontați toate șuruburile și asigurați-vă că nu rămâne niciun șurub rătăcit în interiorul computerului. În caz contrar, pot rezulta deteriorări ale computerului.

16. Porniți computerul.

 **NOTĂ:** După ce ați înlocuit placa de sistem, introduceți eticheta de service în sistemul BIOS al plăcii de sistem de schimb.

17. Introduceți eticheta de service (consultați [Introducerea etichetei de service în sistemul BIOS](#)).

Introducerea etichetei de service în sistemul BIOS


1. Asigurați-vă că adaptorul de c.a. este conectat și că bateria principală este instalată corect.
2. Porniți computerul.
3. Apăsati pe <F2> în timpul secvenței POST pentru a accesa programul de configurare a sistemului.
4. Navigați la fila de securitate și introduceți eticheta de service în câmpul **Set Service Tag** (Configurare etichetă de service).


[Înapoi la Cuprins](#)


[Înapoi la Cuprins](#)

Manual de service pentru Dell™ Inspiron™ 1090

Note, atenționări și avertismente

 **NOTĂ:** O NOTĂ indică informații importante care vă ajută să optimizați utilizarea computerului.

 **ATENȚIE:** O ATENȚIONARE indică un pericol potențial de deteriorare a componentelor hardware sau de pierdere a datelor dacă nu sunt urmate instrucțiunile.

 **AVERTISMENT:** Un AVERTISMENT indică un pericol potențial de deteriorare a bunurilor, de vătămare corporală sau de deces.

Informațiile din acest document pot fi modificate fără notificare.
© 2010 Dell Inc. Toate drepturile rezervate.

Mărcile comerciale utilizate în acest text: Dell™ și logo-ul DELL, respectiv Inspiron™ sunt mărci comerciale ale Dell Inc.; *Microsoft®*, *Windows®*, și logo-ul butonului de start *Windows* sunt fie mărci comerciale, fie mărci comerciale înregistrate ale Microsoft Corporation în Statele Unite și/sau în alte țări.

Este strict interzisă reproducerea sub orice formă a acestor materiale, fără autorizația scrisă a Dell Inc.

Noiembrie 2010 Rev. A00

[Înapoi la Cuprins](#)